

HOTT  
SCAN

# Aufmaßlösungen der Zukunft!



# HottScan 3D-Raumscanner

Der 3D-Raumscanner **HottScan** liefert auf Basis modernster Lasermesstechnik präzise Messwerte für ein detailliertes 3D-Aufmaß.

## Funktionsumfang

- Detaillierte 360° Panorama-Aufnahme von jedem Raumscan
- Raumgeometrieerfassung durch Lasermessungen
- Tachymeterfunktion: Hinzufügen von individuellen Messpunkten oder Starten von interaktiven Messprogrammen
- Bild- und Messfunktionen für jedes Detail
- Vollständige Fotodokumentation
- Anzeige von ‚Vorab-Panoramen‘ über die bimCAD App
- Datenübertragung per USB-Stick oder WiFi

## Ihre Vorteile

- Vermeidung von Mehrfachbesichtigungen
- Mobilität (geringes Gewicht) und lange Laufzeit
- Akkuwechsel innerhalb weniger Sekunden
- Kostenfreies Leihgerät im Servicefall ab dem 3. Werktag
- Übergabe an **HottCAD**



**7.999,- €**

inkl. Software

**Ideal zur präzisen Aufnahme von Flächen für:**

- Schreinerarbeiten
- Badplanungen
- Küchenaufmaße
- Bestandsdokumentation
- TGA-Planungen
- Interior und Innenarchitektur

# OneShot 3D-Raumscanner

Der 3D-Raumscanner **OneShot** ist der ideale Assistent für alle, die ein zeitsparendes Werkzeug zur Dokumentation suchen.

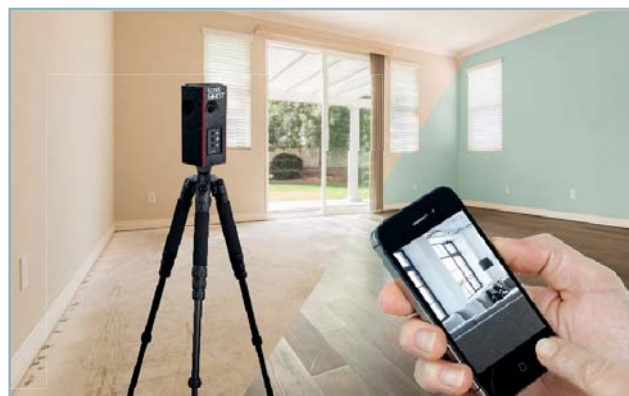
2 Laser und 6 HDR-Kameras garantieren eine schnelle und BIM-konforme Gebäude- und Raumdigitalisierung. Per Fotogrammetrie kann das Modell in der Detailtiefe entsprechend den Anforderungen aufbereitet werden. Ein digitaler 360° Rundgang durch den Gebäudewilling vervollständigt das Leistungsprofil des OneShot.

## Funktionsumfang

- 360° Panorama-Visualisierung
- Höchste Präzision und Auflösung 8K
- 6 HDR Kameras
- 2 Laser
- 4 Stunden Akkulaufzeit für ca. 100 Scans
- Bis zu 40 Meter Reichweite
- Fernsteuerung über die bimCAD App

## Ihre Vorteile

- 3D-Aufmaß mit 1 Klick in nur 7 Sekunden
- Übergabe an **HottCAD**
- Top Preis-Leistungs-Verhältnis



**3.999,- €**

inkl. Software

**Flink und flexibel – mit einem Klick zur 3D-Dokumentation für:**

- Hausverwaltungen
- Handwerk
- Facility Management
- Energieberater
- Schadensregulierer
- Immobilienträger



# SimpleMeasure

Das neue Level für Aufmaß-Arbeiten: mit **SimpleMeasure** können Gebäude mit Smartphone oder Tablet direkt vor Ort bemaßt werden.

Ob Handwerker, Dienstleister, Energieberater oder Planer: SimpleMeasure ist die App für jeden, der ein Gebäudeaufmaß benötigt. Ein Gitternetz zur Ebenen-Bestimmung und die Eingabe von einem oder zwei Referenzmaß(en) reichen aus, um das Aufmaß zu starten.

Zur PV-Planung ist die Belegung der Dachflächen mit Modulen und die Ausgabe von Stücklisten möglich.

## Funktionsumfang

- Bilder aufnehmen, kalibrieren und entzerren
- Kalibrierte Bilder mit Hilfe eines oder zweier Referenzmaße skalieren und bemessen
- Bemaßungslinien und Beschriftungen direkt im Bild einzeichnen
- Belegung der Dachflächen mit PV-Modulen und Ausgabe von Stücklisten
- Vorgefertigte Dokumentation inkl. Firmenlogo und Namen direkt erstellen und als PDF versenden
- Flächen in beliebigen Polygonen erzeugen
- Flächen kopieren und platzieren
- Erstellung einer Flächenliste inkl. freier Namenseditierung
- Abgabe von Flächenlisten in .csv



2-Jahres-Lizenz



## Perfekt zur Gebäudeaufnahme vor Ort für:

- Maler- und Fassadenarbeiten
- Dachdecker
- Solarteure
- Energieberater
- Planer
- Architekten

# bimCad App

Die App zur effizienten Gebäudeerfassung stellt die Grundlage im BIM-basierten Planungsprozess

- Schnelle und einfache Raum- und Gebäudeerfassung
- Etagenweise Abbildung im 2D- und 3D-Grundriss
- Dynamische 3D-Ansicht
- Fernsteuerung HottScan / OneShot
- Tachymeterfunktion HottScan



**Gleich kostenlos installieren!**

# HottScan Raum-Modellierer

Mit Hilfe von Ebenen und Flächen erstellt der Anwender zügig das 3D-Modell eines Raums. Die einfache Modellierungssoftware ermöglicht die Ermittlung und Dokumentation von Massen, das Bemessen von beliebigen Stellen und die Prüfung von komplexen Gegebenheiten.

## Funktionsumfang

- Hierarchische Projektverwaltung
- Wenige Schaltflächen, zügige Einarbeitung,
- Einfache Modellierung aus der Ich-Perspektive
- Automatische und manuelle Ausrichtung der Scans (Horizontierung)
- Geometrieexport DWG/DXF-Format mit Layerstruktur und Collada-Format mit Texturen, IFC
- Druckbare Mengenauswertung (XML-Datei)
- Export von Massendaten im CSV-Format



## Ihre Vorteile

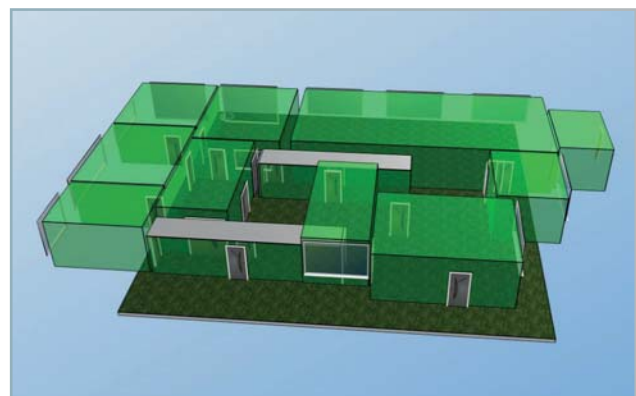
- Individuelle Modelltiefe
- Schnelle und übersichtliche Mengenermittlung der konstruierten Flächen
- Nachträgliche Bemaßung, Messfunktion

# HottScan Projects

In HottScan Projects kann der Anwender ein aus dem Modellierer exportiertes Projekt zu einem kompletten Gebäude zusammensetzen. Die einzelnen Räume werden aus der Liste ausgewählt und auf die Zeichenfläche platziert.

## Funktionsumfang

- Direkte Zuweisung von U-Werten inkl. Bauteilkatalog
- Zonierung im 3D-Gebäudemodell
- Ausführliche 2D-Dokumente mit Bemaßung, Beschriftungen, Schnitten usw.
- Berechnung von Massen, Volumina und Flächen einfach per Mausklick definieren
- Raumbuch mit Excel Export
- Gebäudeschnitte und Grundrisse
- IFC Import und Export (mit gültigem Softwarepflegevertrag)
- Haustechnische Anlagenplanung im 3D-Gebäudemodell



## Ihre Vorteile

- Das Gebäudemodell kann mit HottCAD-Funktionalitäten bearbeitet und für weiterführende Berechnungen in technischen Anwendungen der Hottgenroth Software eingesetzt werden

### Starter-Kits

- HottScan 3D-Raumscanner inkl. Raum-Modellierer** **7.999,- €**  
(Stativ, Akku, Ladegerät mit Kabel, USB-Stick, bimCAD App im Lieferumfang enthalten)
- OneShot 3D-Raumscanner inkl. Raum-Modellierer** **3.999,- €**  
(Stativ, Akku, Ladegerät mit Kabel, bimCAD App im Lieferumfang enthalten)

### Zubehör / Zusatzmodule

- HottScan Raum-Modellierer** **1.000,- €\***  
Software zur Generierung eines 3D-Raumes aus den Aufnahmen der Raumscanner, Export von Massendaten im CSV-Format, Geometrieexport im DWG/DXF-Format mit Layerstruktur und Collada-Format
- HottScan Projects (CAD Modellierer)** **1.000,- €\***  
Zusammenführung der aus dem Raum-Modellierer exportierten Projektdaten zu einem kompletten **Gebäude**, Bearbeitung des Gebäudemodells mit **HottCAD** und Abgabe an weiterführende Berechnungen
- Transportkoffer** **199,- €**
- SimpleMeasure** (2-Jahres-Lizenz) **99,- €**  
Bildaufmaß-Software, digitale Planung und Darstellung von Solarkollektoranlagen inkl. digitales Aufmaß

\*zzgl. zum Kaufpreis fällt eine Softwarepflegegebühr an.

Systemvoraussetzungen unter [www.hottgenroth.de/systemvoraussetzungen](http://www.hottgenroth.de/systemvoraussetzungen). AGB und Bestimmungen für Web-Produkte unter [www.hottgenroth.de/AGB](http://www.hottgenroth.de/AGB). Preise freibleibend zzgl. gesetzl. MwSt. Angebot gilt nicht rückwirkend für frühere Bestellungen. Rabattaktionen sind nicht miteinander kombinierbar. Nebenabreden bedürfen der Schriftform. Bestellung an: HottScan GmbH, Von-Hünefeld-Str. 3, 50829 Köln. Per E-Mail an: [info@hottscan.de](mailto:info@hottscan.de), bei Rückfragen: Tel. 0221/70 99 33 40.

#### **Datenschutzrechtliche Einwilligungserklärung**

Ich willige ein, dass die Hottgenroth Software AG sowie deren verbundene Unternehmen meine personenbezogenen Daten zur Erstellung und Zusendung von Angeboten und werblichen Informationen per Post, per E-Mail, per Newsletter und per Telefon speichern und nutzen darf. Weitere Informationen hierzu finden Sie in unserer Datenschutzerklärung. Diese Einwilligung können Sie jederzeit durch eine kurze Nachricht per E-Mail an [datenschutz@hottgenroth.de](mailto:datenschutz@hottgenroth.de), auf unserer Homepage oder per Post widerrufen.

Senden Sie Ihre **Bestellung** per Fax oder E-Mail an  
**0221.70 99 33 44 / [info@hottscan.de](mailto:info@hottscan.de)**

E-Mail

Firma

Name/Vorname

Straße

PLZ/Ort

Telefon

Mobil

Datum/Unterschrift

Kd.-Nr. (falls zur Hand)

► **Technische Daten, Informationen und Produktvideos unter: [www.hottscan.de](http://www.hottscan.de)**

